

PLANS

ETAT DES LIEUX
ETAT FUTUR

Echelle 1/100^{ème}

COUPES - FAÇADES

ETAT DES LIEUX
ETAT FUTUR

Echelle 1/100^{ème}

PLAN DE MASSE

Echelle 1/200^{ème}

PLAN DE SITUATION

Echelle 1/1 000^{ème}

Réhabilitation de l'ancien presbytère en deux logements

Le Bourg

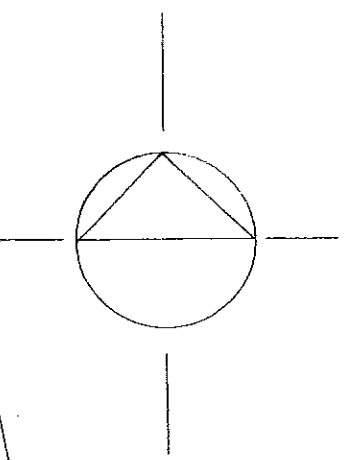
24340 LA ROCHEBEAUCOURT ET ARGENTINE

PLAN CADASTRAL
Section AA – parcelle n°117

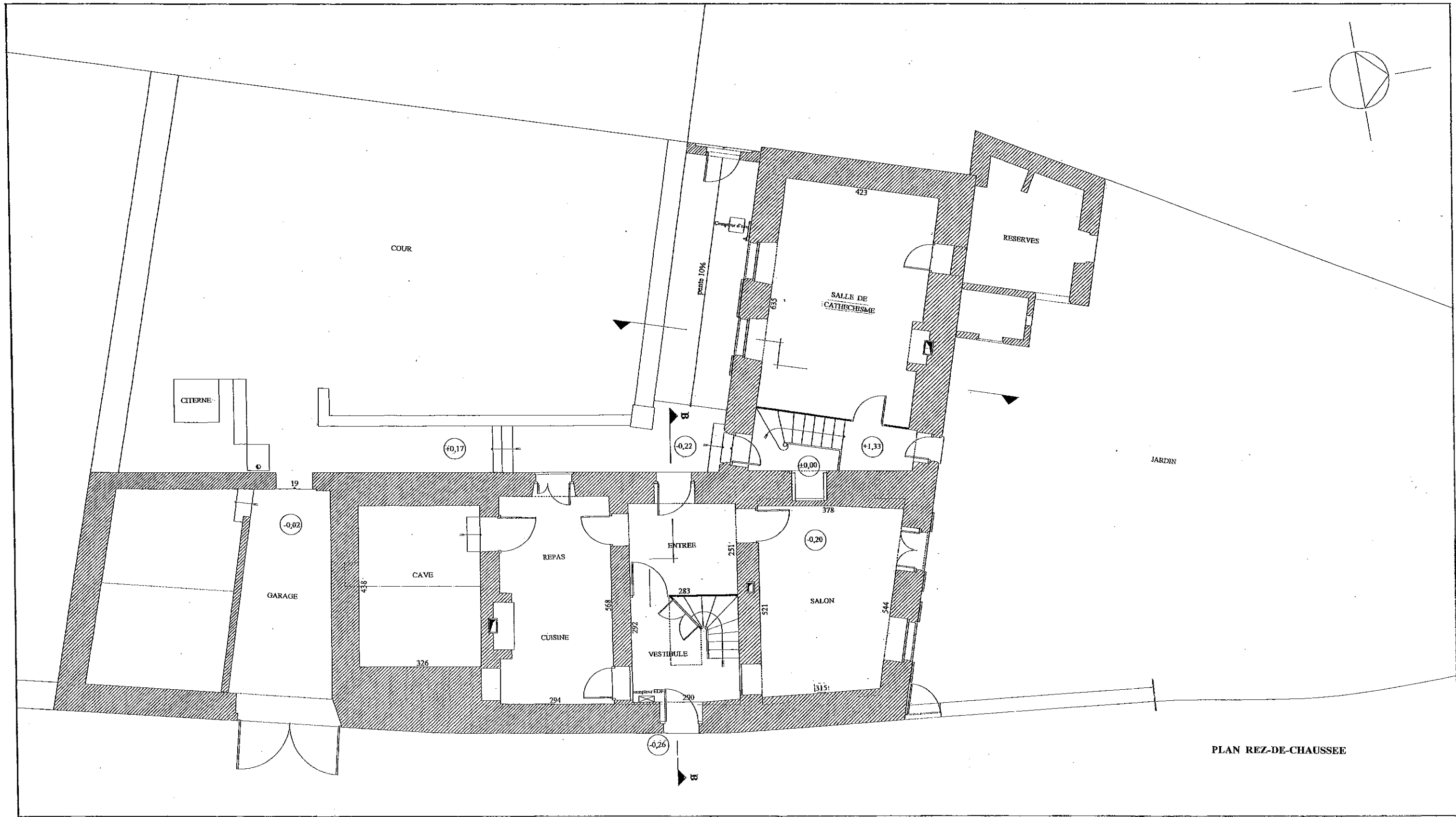
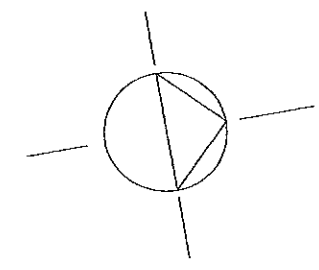
— PLAN DE SITUATION — éch. 1 / 1000



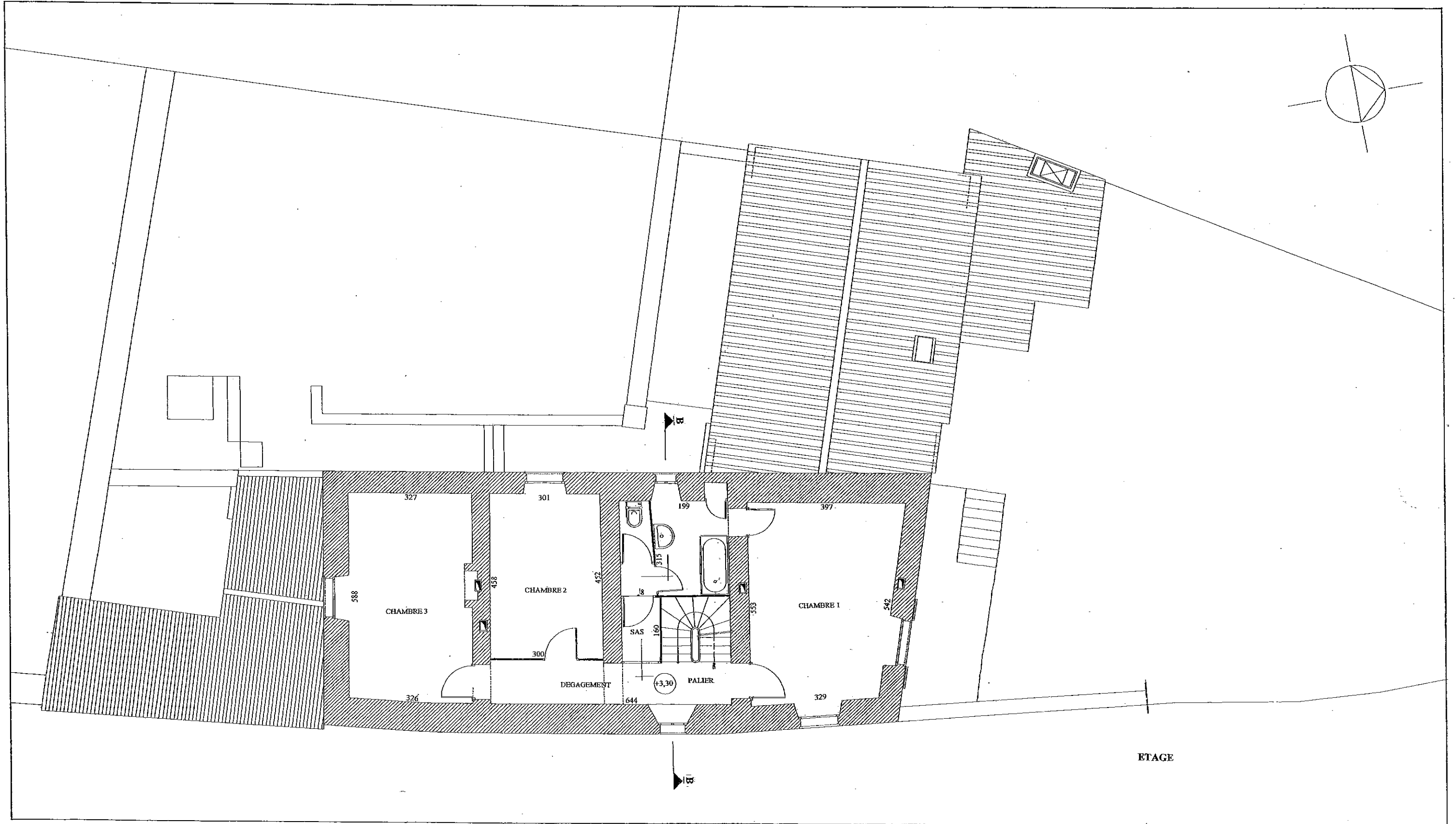
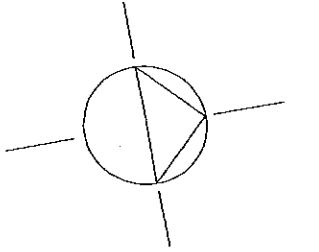
ETAT DES LIEUX



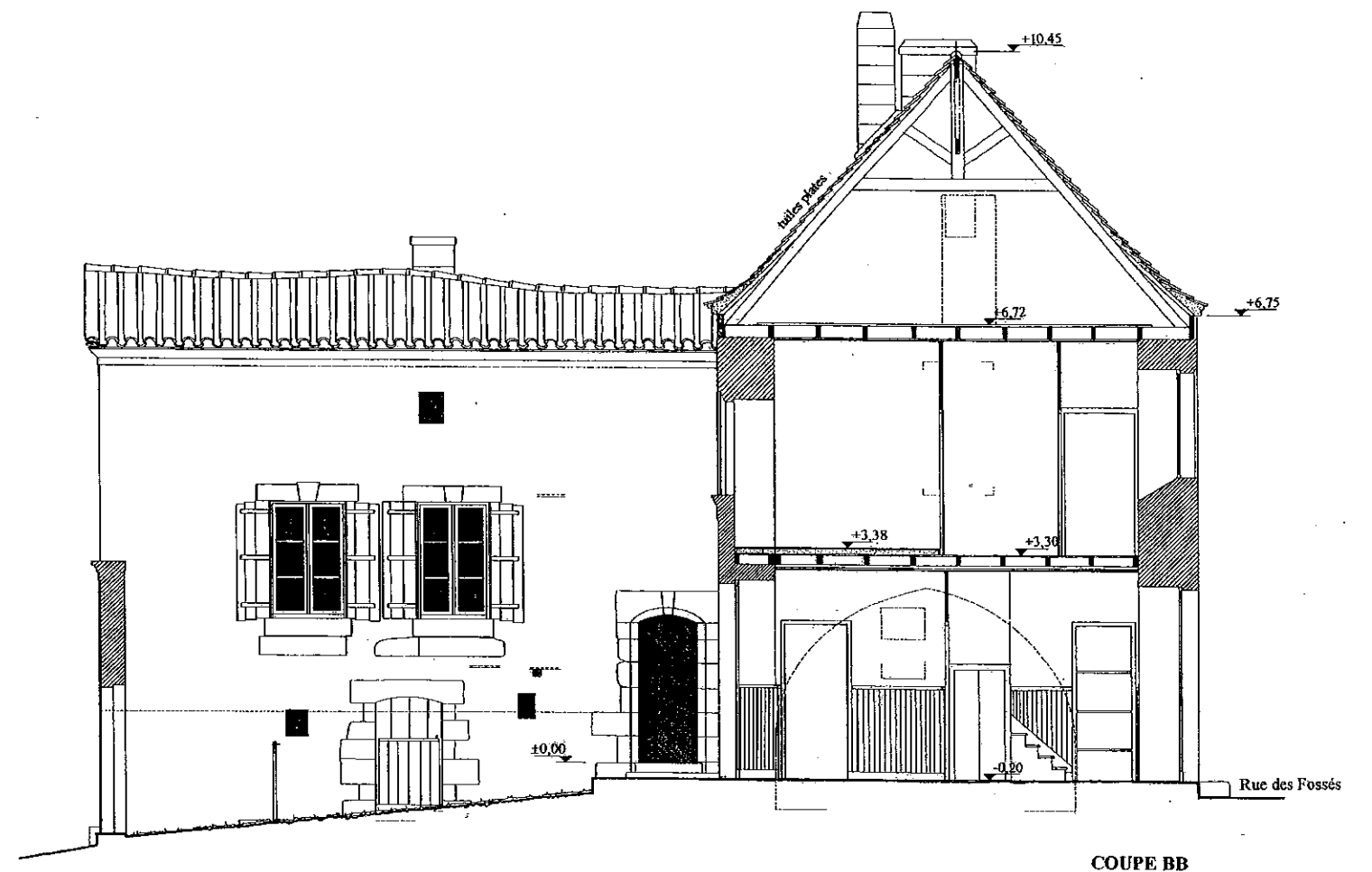
PLAN MASSE



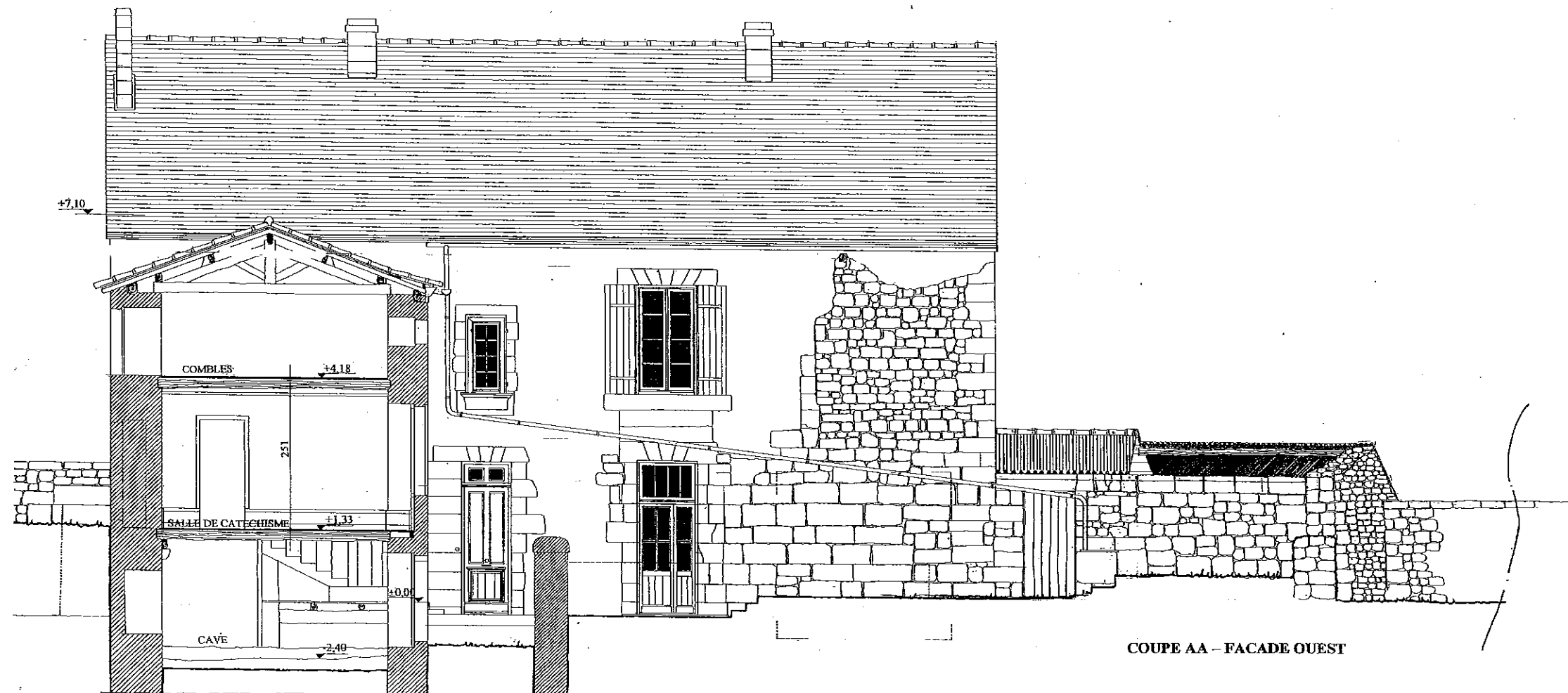
PLAN REZ-DE-CHAUSSEE



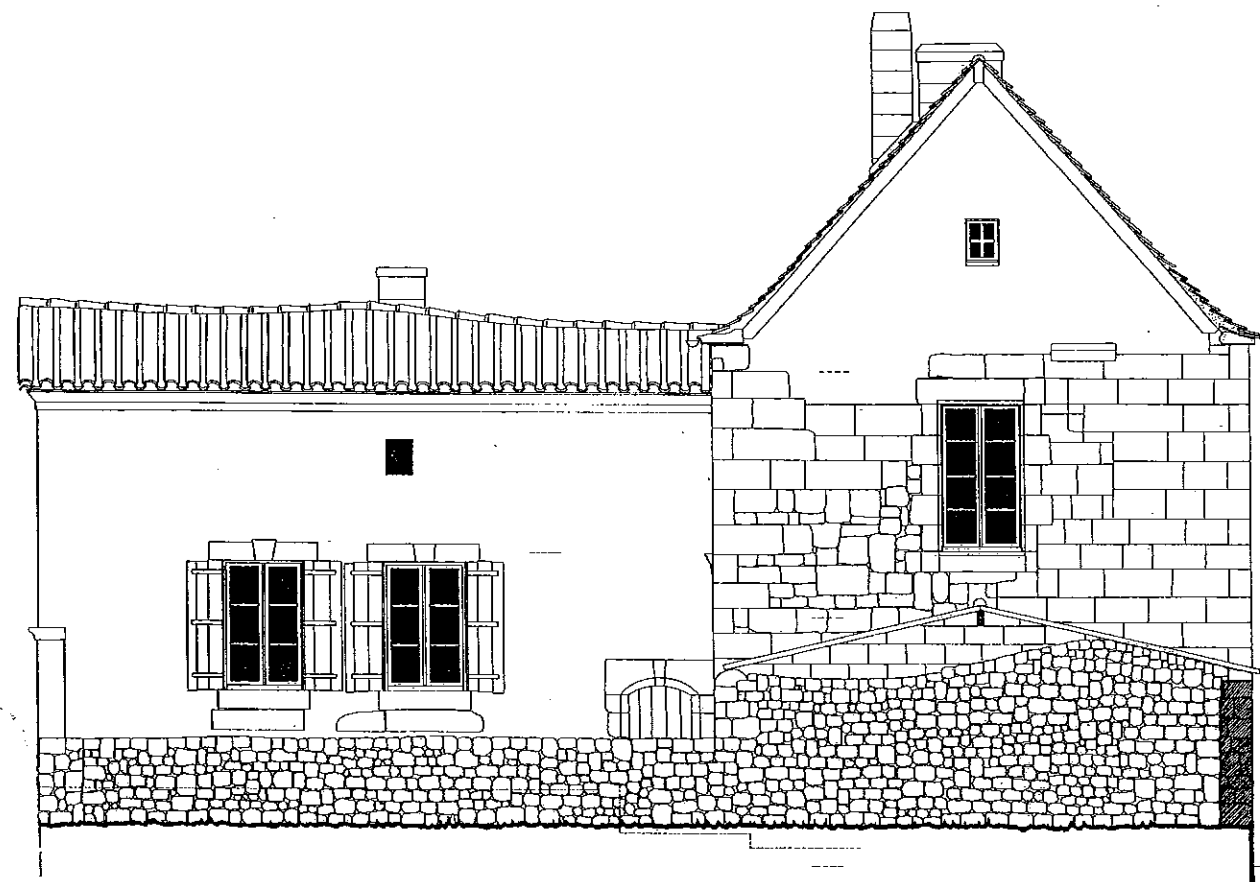
ETAGE



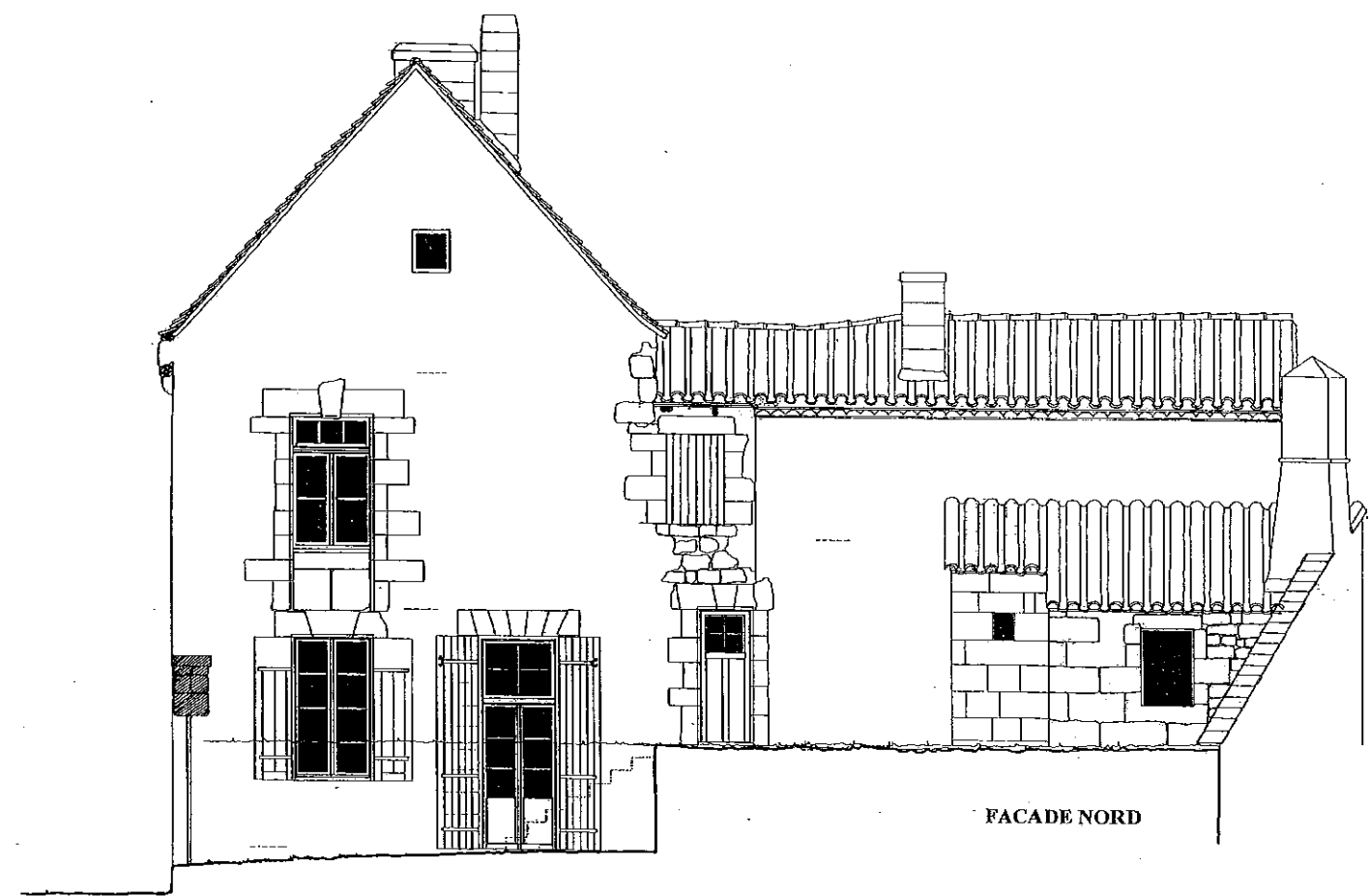
COUPE BB



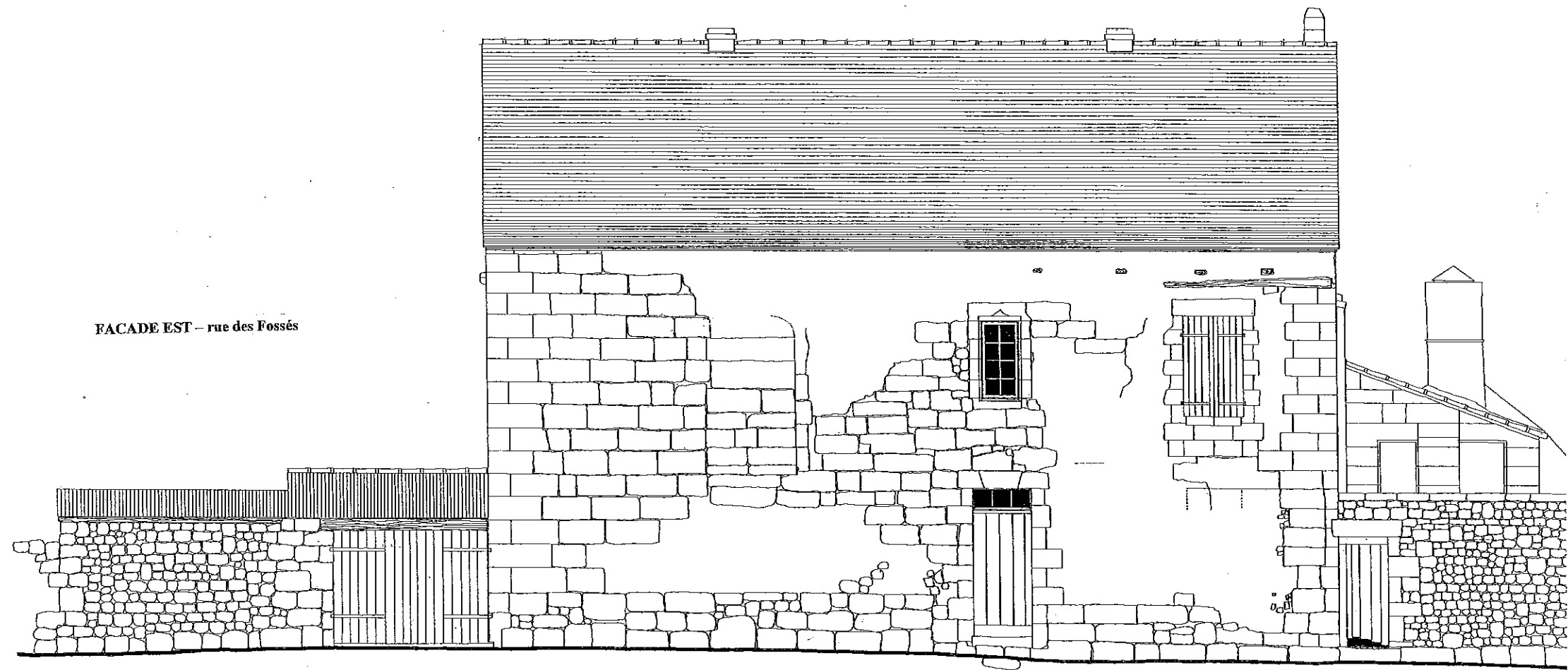
COUPE AA - FACADE OUEST



FACADE SUD

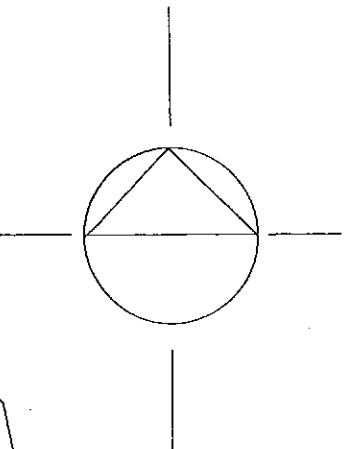


FACADE NORD



FACADE EST - rue des Fossés

PROJET



Fossés
des
Rue

vers tout à l'égout communal existant →

→ vers tout à l'égout communal existant

claustra

buis

119

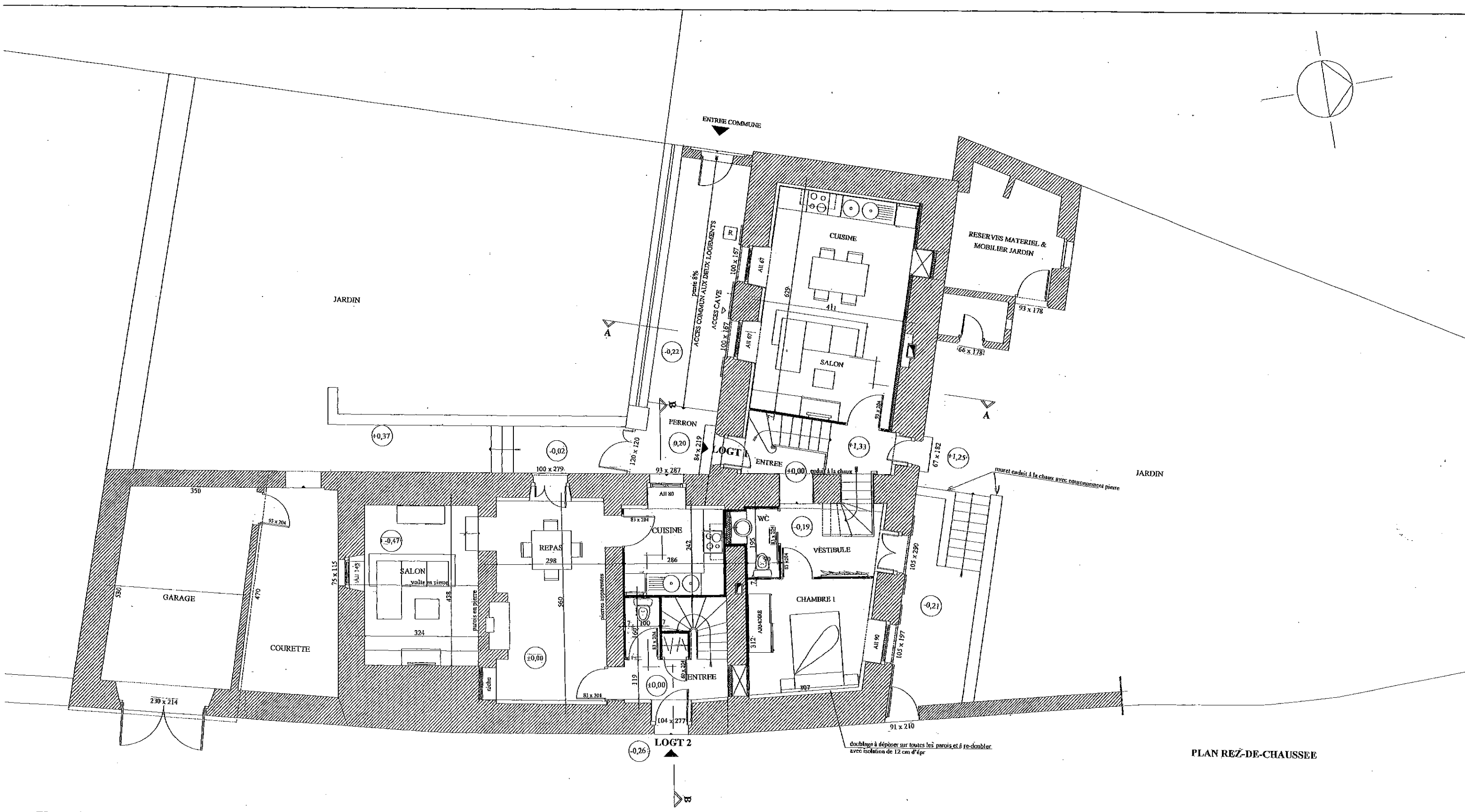
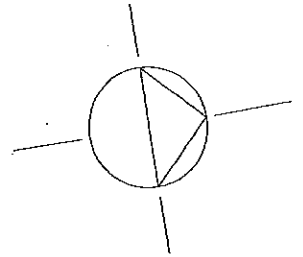
118

117

116

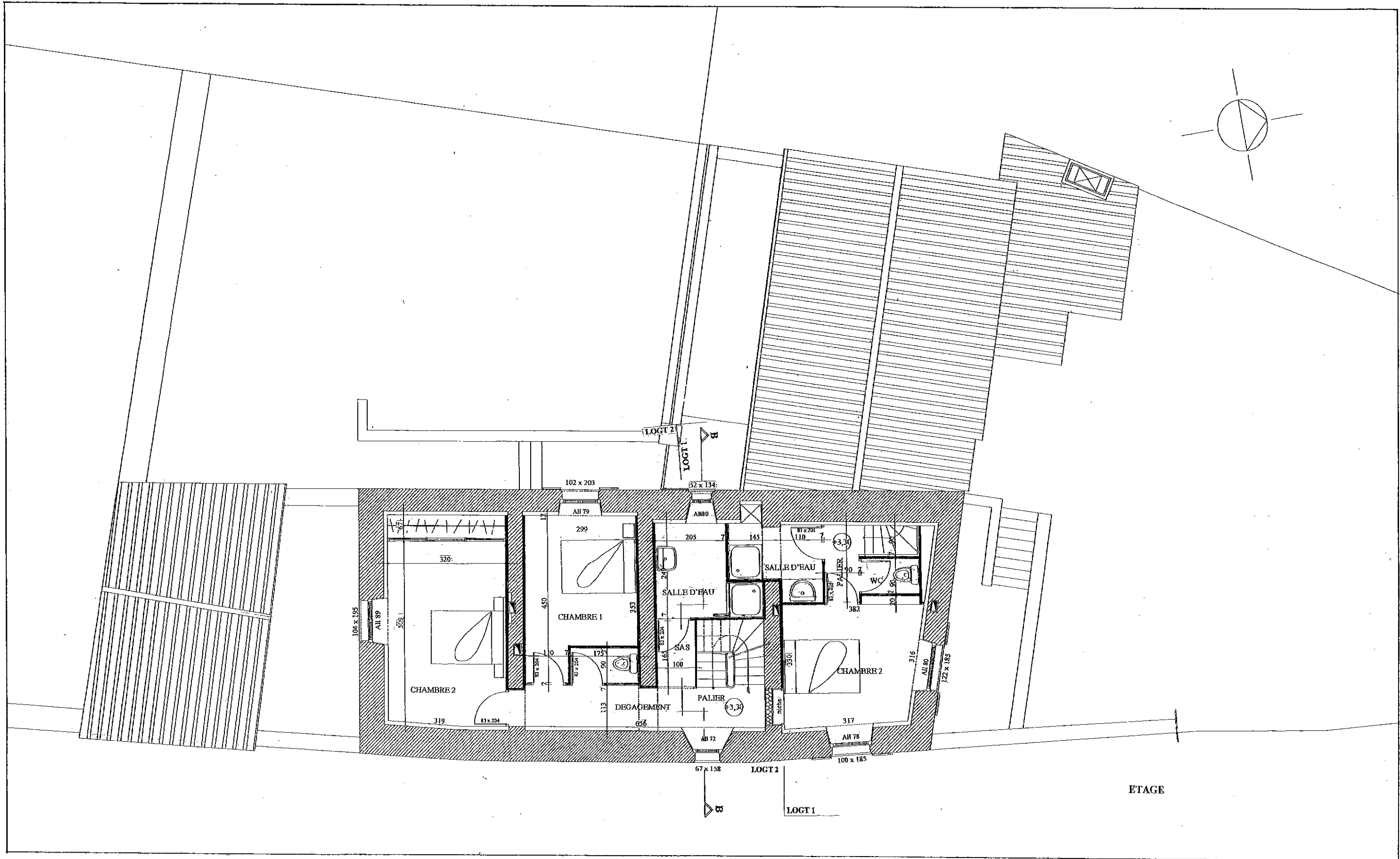
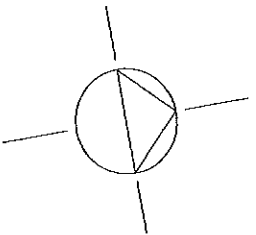
114

PLAN MASSE

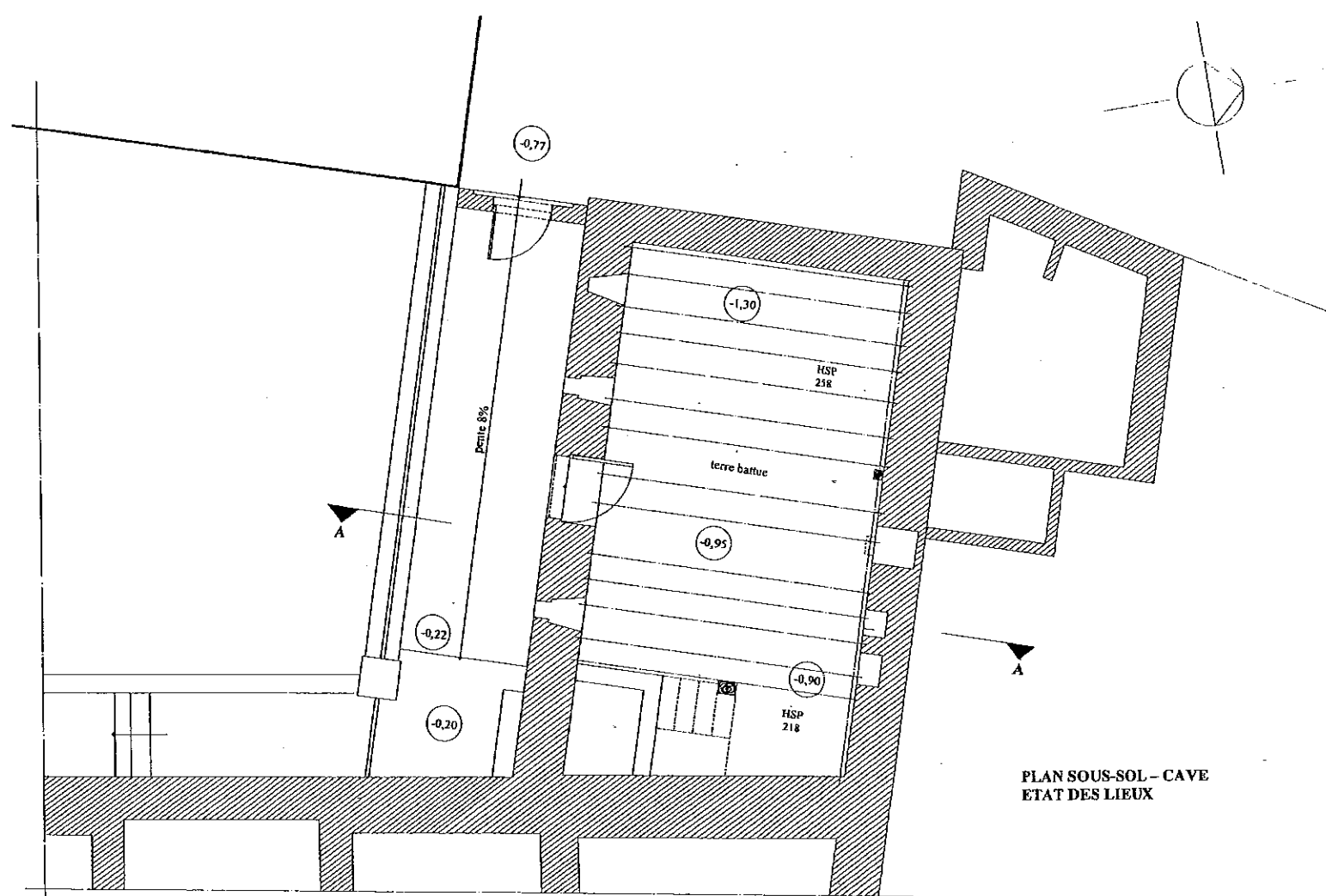


double porte à la chaux sur toutes les parois et à re-doubler avec isolation de 12 cm d'ép

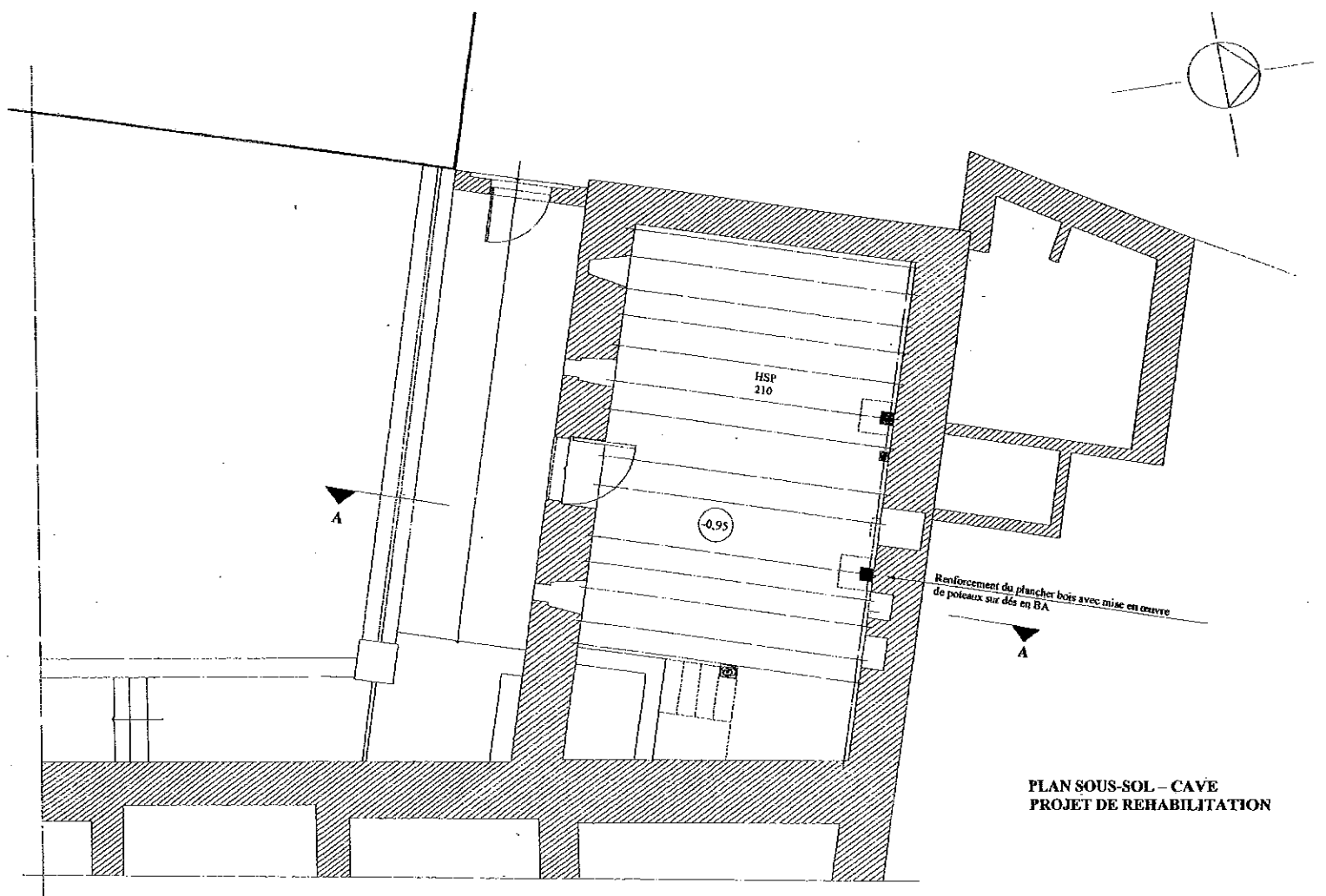
PLAN REZ-DE-CHAUSSEE



ETAGE



PLAN SOUS-SOL - CAVE
ETAT DES LIEUX



PLAN SOUS-SOL - CAVE
PROJET DE REHABILITATION

Logement 2

Rez de chaussée

Entrée – palier	3.74 m ²
Salle à manger	16.69 m ²
Cuisine	6.92 m ²
Salon	14.19 m ²
W.C.	1.60 m ²

Total rez de chaussée 43.14 m²

Étage

Dégagement	7.41 m ²
W.C.	1.58 m ²
Sas	1.65 m ²
Salle de bains	6.00 m ²
Chambre 1	11.62 m ²
Chambre 2	18.21 m ²

Total étage 46.47 m²

Surface totale habitable 89.61 m²

Annexes

Garage	19.53 m ²
Courette	13.97 m ²

Tableau des surfaces

Commune de LA ROCHEBEAUCOURT

Réhabilitation de l'ancien presbytère en deux logements

24340 LA ROCHEBEAUCOURT

Logement 1

Rez de chaussée

Entrée – palier	6.83 m ²
Vestibule	5.50 m ²
Cuisine – Salon	25.85 m ²
W.C.	2.16 m ²
Chambre 1	10.07 m ²

Total rez de chaussée 50.41 m²

Étage

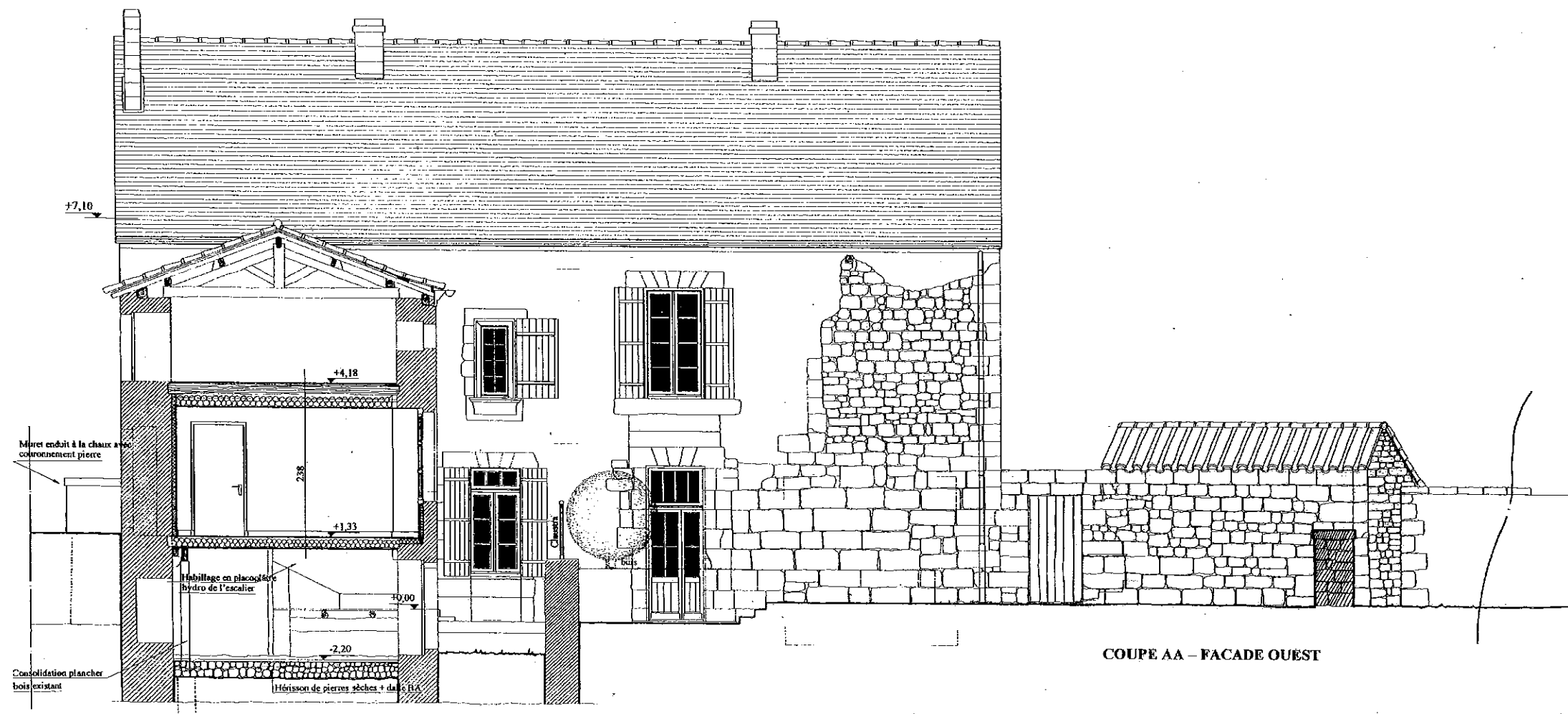
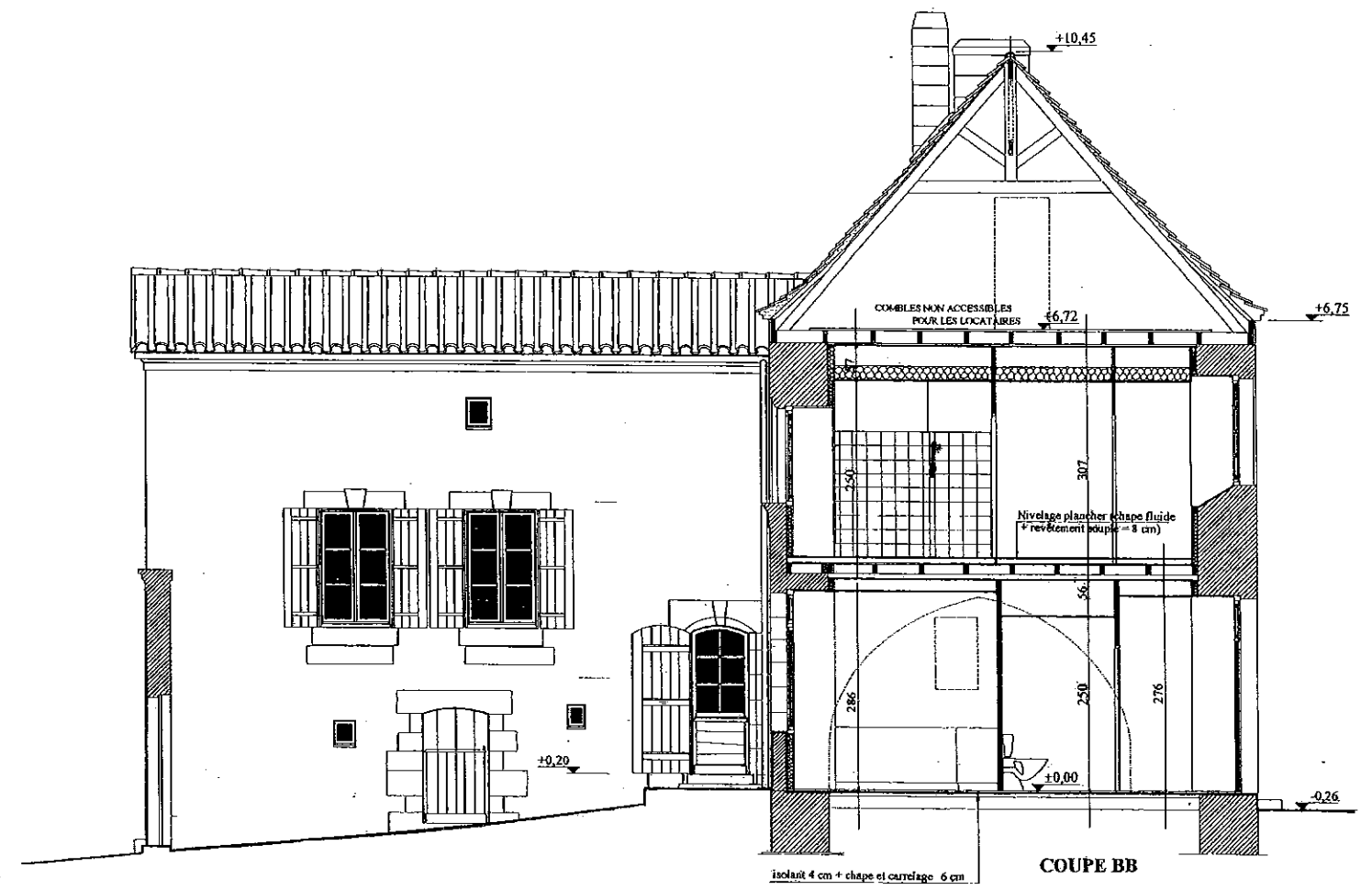
Palier	1.80 m ²
W.C.	1.40 m ²
Salle d'eau	4.19 m ²
Chambre 2	11.62 m ²

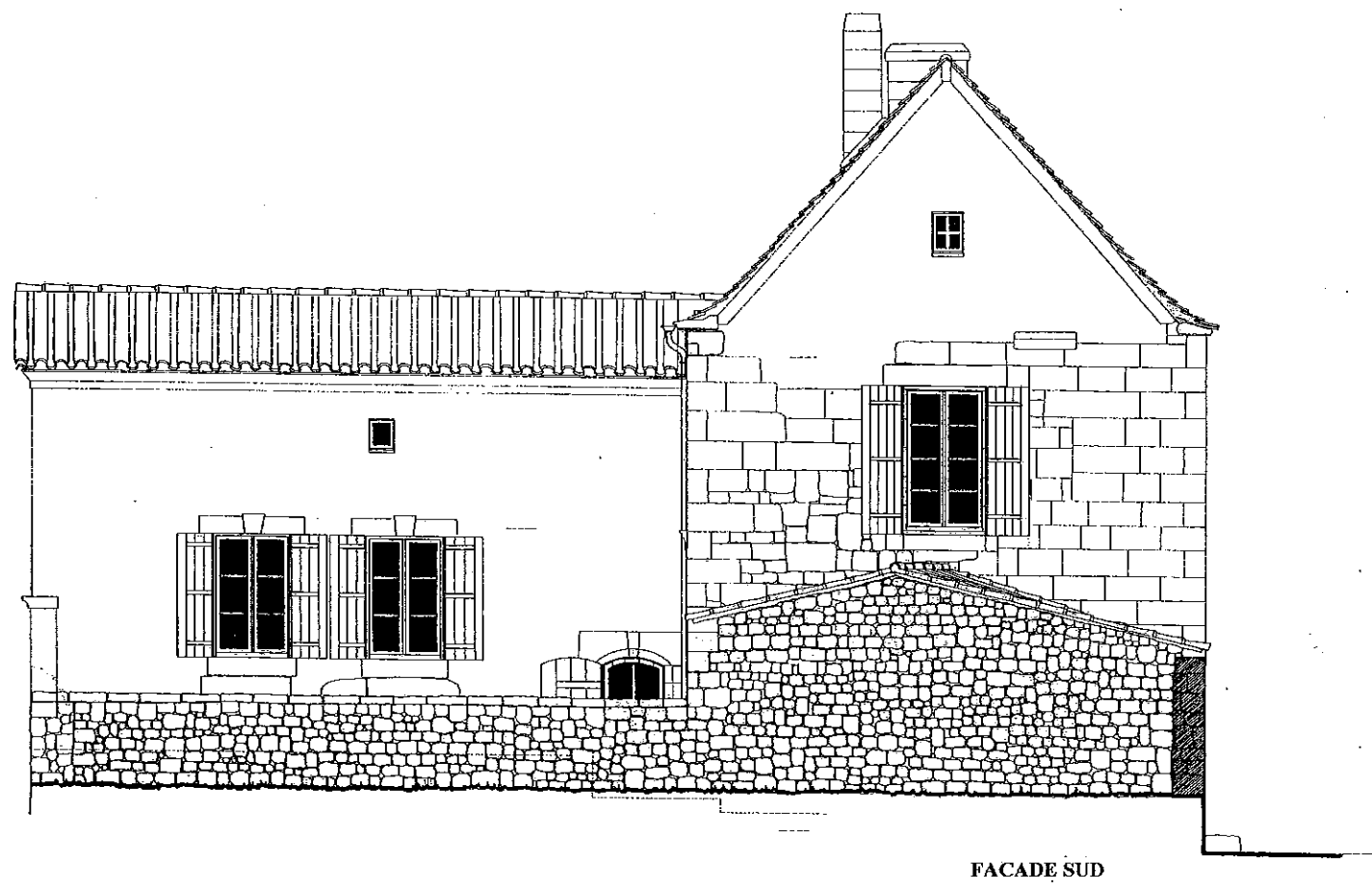
Total étage 19.01 m²

Surface totale habitable 69.42 m²

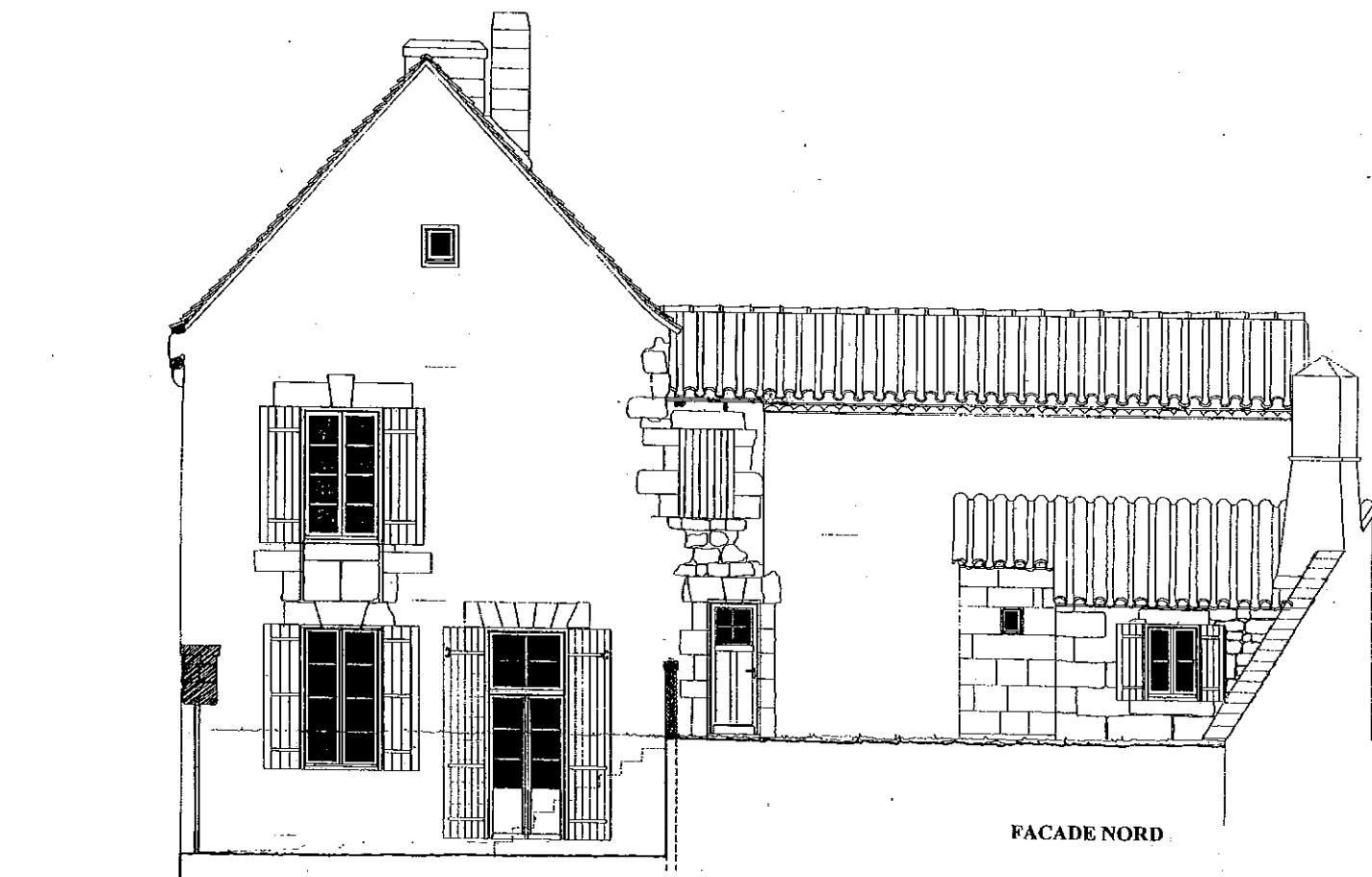
Annexes

Réserves matériel / mobilier jardin	11.41 m ²
Sous sol – cave	30.49 m ²

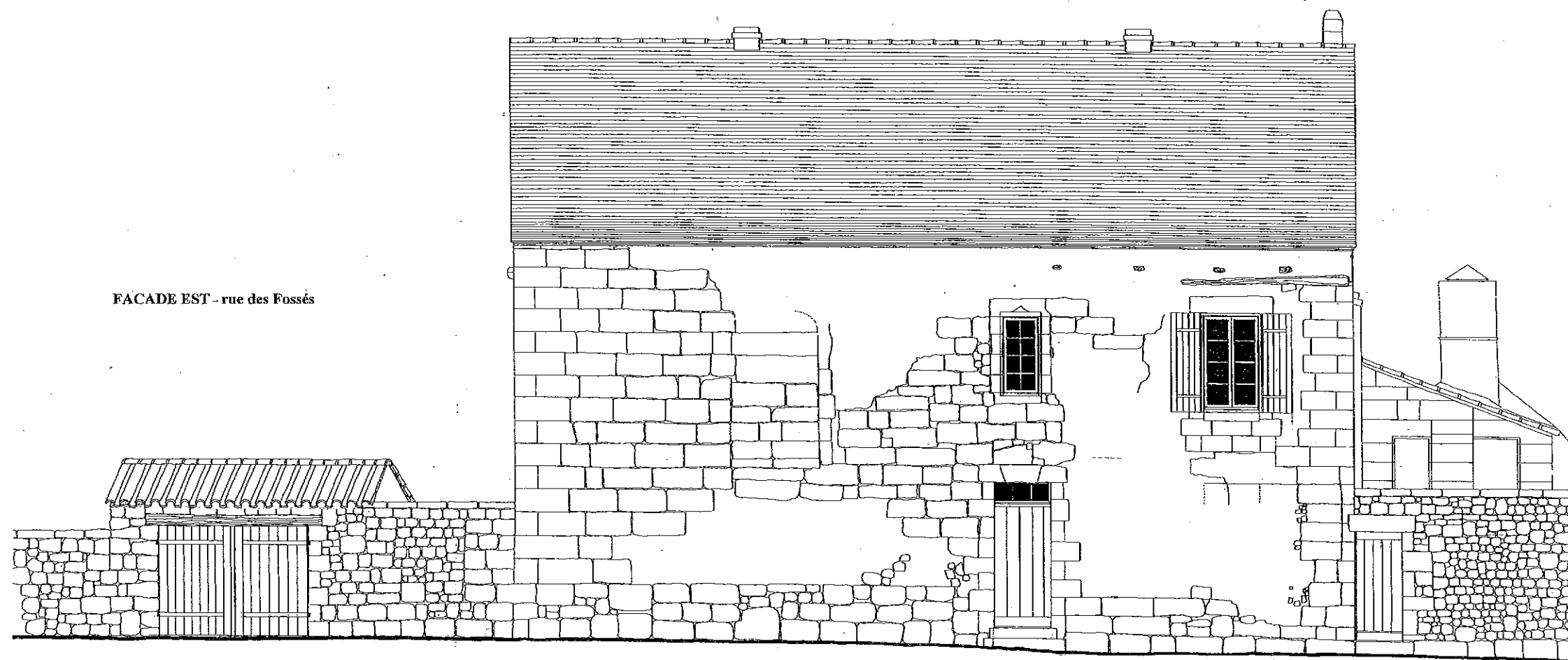




FACADE SUD



FACADE NORD



FACADE EST - rue des Fossés